

# Baudokumentation Wind in Weeze - Baaler Bruch

Stand: 01.06.2017

Bemerkung: Die Betontürme der Windenergieanlagen 8 und 9 wurden errichtet. An der WEA 7 begannen die Turmbauarbeiten. An den Bauplätzen der WEA 6 und 10 wurden weiterhin Turmteile und andere Baumaterialien angeliefert.



Kran an der WEA7, im Hintergrund die Türme der WEA 8 und 9

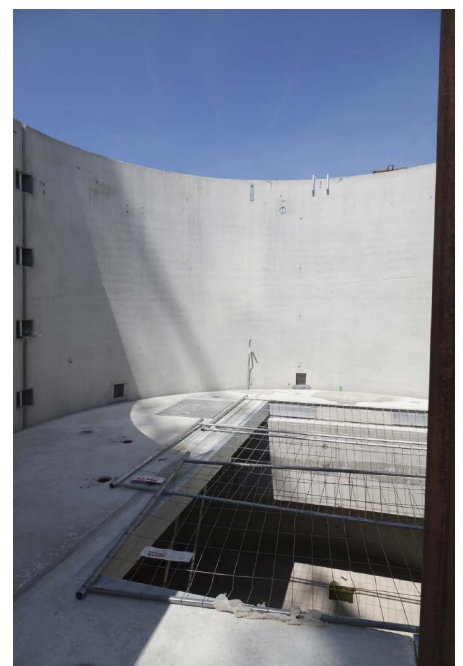


WEA7





WEA 7



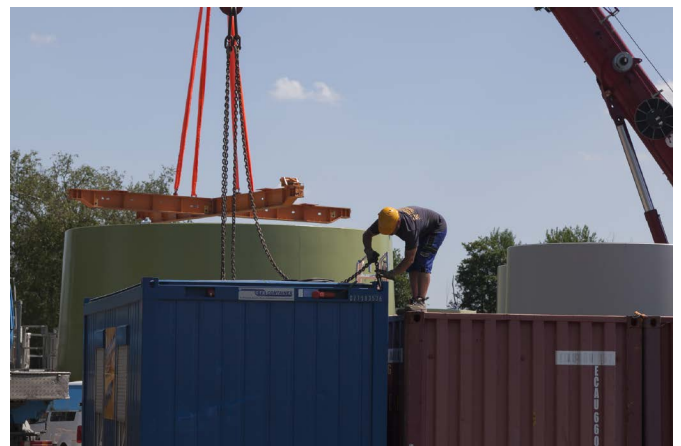




WEA 7



Anlieferung Baucontainer





Lagebesprechung Bauplatz WEA 8



Kranteile WEA 8



WEA 8

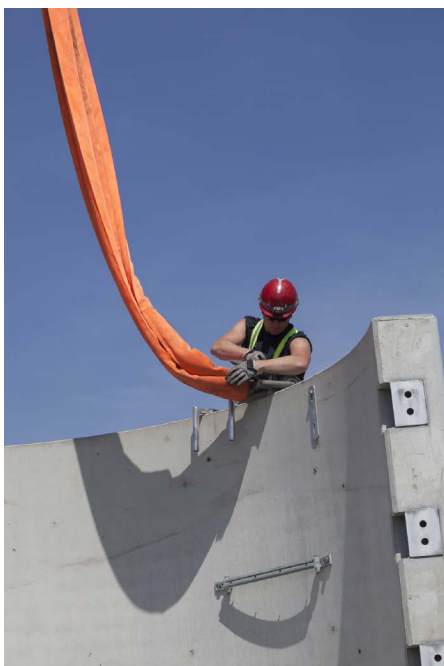


WEA 9





Anlieferung Fertigbetonteile für den Turmbau





Die fertige Übergabestation am Willy-Brandt-Ring



Ausgleichsmaßnahme





# Baudokumentation Wind in Weeze - Baaler Bruch

Stand: 07.06.2017

Bemerkung: Aufgrund des starken Windes konnten nur bodennahe Arbeiten durchgeführt werden. Es wurden zum Beispiel die Anfangssegmente bei der WEA 6 gesetzt. Der Kabelbau wurde mit Hilfe eines Spezialpfluges weiter geführt.



WEA 7 - Kellerdecke und erstes Turmsegment montiert





Zuwegung zur WEA 6 - Baustellenbegehung



WEA 6







Kabelverlegung mit Spezialflug



