

# Dorffinnenentwicklungskonzept Gemeinde Weeze Ortsteil Wemb

Öffentliche Ergebnisvorstellung  
für Bürgerinnen und Bürger

09.03.2017

im Bürgerhaus Wemb

IfR Institut für Regionalmanagement





## **Gliederung**

- 1. Inhalte des Dorffinnenentwicklungskonzeptes (DIEK Weeze-Wemb)**
- 2. Ablauf, Termine, Bürgerbeteiligung im DIEK**
- 3. Maßnahmenempfehlungen DIEK**
- 4. Ausblick auf die Umsetzungsphase DIEK**

## NRW-Programm Ländlicher Raum 2014 - 2020 Richtlinie Integrierte ländliche Entwicklung (ILE-RL) NRW



## Kernbausteine eines DIEK nach ILE-RL

- ✓ Analyse des Status Quo, Stärken-Schwächen-Analyse  
(Einbeziehung vorhandener Maßnahmen und Planungen)
  - *Bevölkerung, Demografische Entwicklung*
  - *Wirtschaft, (Nah)versorgung*
  - *Flächen- und Gebäudepotenziale und mögl. Aktivierung*
  - *Kultur, soziales Miteinander*
  - *Verkehr und Mobilität*
  - *Ortsbild und Grün im / ums Dorf*
- ✓ Ableitung von Leitbild/ Zielen/ Handlungsfeldern
- ✓ Entwicklung von Leitprojekten/ Projekten  
(Zeitplanung, Prioritäten, Verantwortliche zur Umsetzung)
- ✓ Beteiligung der Bürgerschaft an dem gesamten DIEK-Prozess,  
Einbindung weiterer Stellen

## Förderfähige Maßnahmen der Dorfentwicklung (ILE-RL)

### Ziff. 3 „Dorferneuerung und –entwicklung“

3.1.1 Dorfgemeinschaftseinrichtungen (in Ausnahmen auch Neubau)

3.1.2 Straßen- und Platzgestaltung

3.1.3 Begrünung im öffentlichen Bereich

3.1.4 Ländliche Bausubstanz mit Ortsbild prägendem Charakter  
(Privatvorhaben im Ortskernbereich)

3.1.5 Umnutzung land- und forstwirtschaftlicher Wirtschaftsgebäude

### Ziff. 4 „Dem ländlichen Charakter angepasste Infrastrukturmaßnahmen“

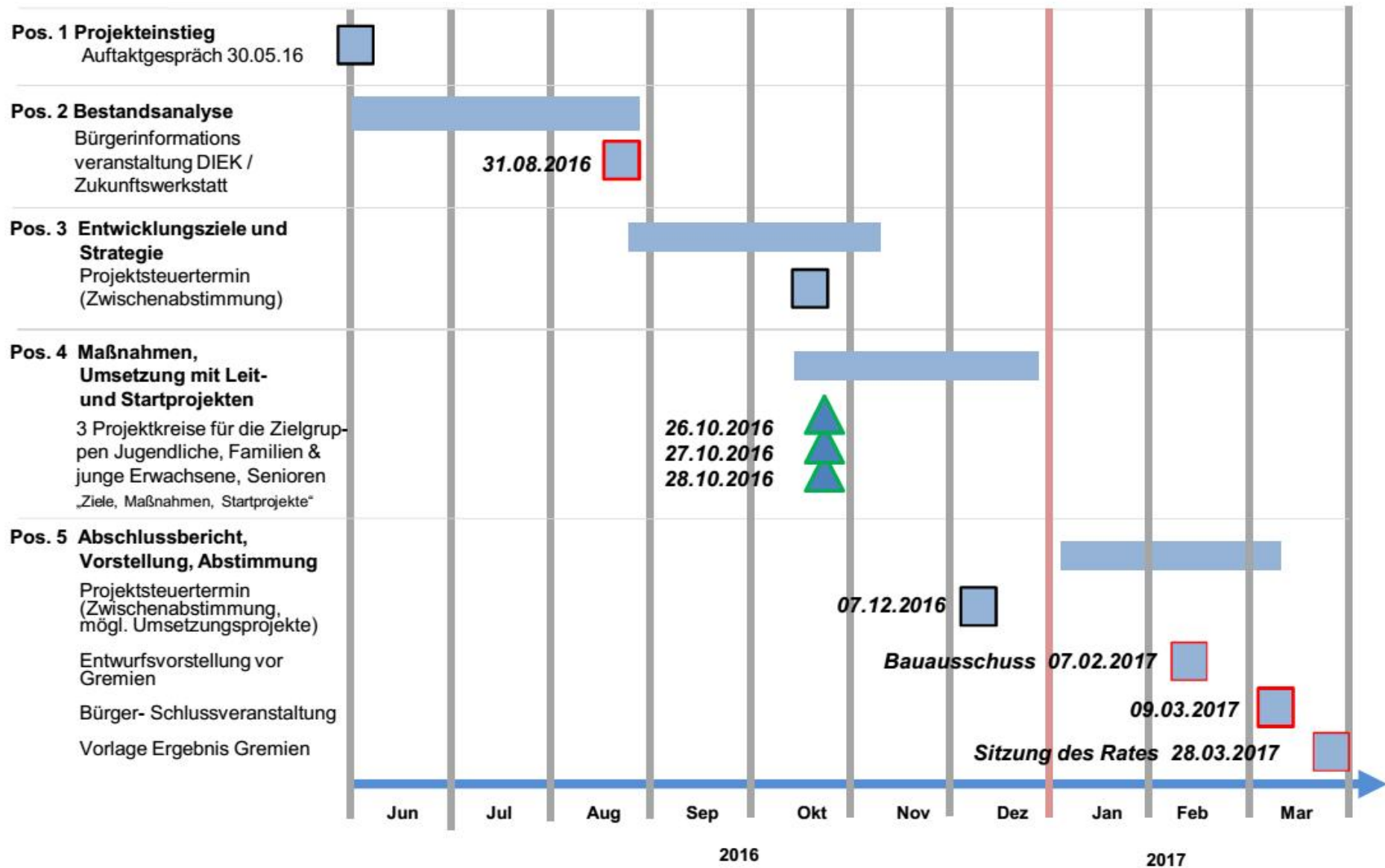
4.1 Investitionen zur öffentlichen Verwendung in Freizeitinfrastruktur

# 1. Inhalte des DIEK Weeze-Wemb

## Fördersätze nach ILE-RL:

RiLi-Ziffer	Maßnahme (Antragsteller Gemeinden)	Höchstfördersumme je Vorhaben (Bagatellgrenze: 12.500 €)	Fördersätze auf Grundlage eines IKEK/ DIEK	Fördersätze nur auf Grundlage von Leader	Fördersätze ohne Konzept
2.1	DIEK (max. 2 pro Gemeinde)	20.000 €		75%	
2.1	IKEK	50.000 €		75%	
3.1.1	dorfgemäße Gemeinschaftseinrichtungen	-	65%	45%	45%
3.1.2	Dorfstraßen, Wege, Plätze	-	65%	45%	45%
3.1.3	Begrünungen	-	65%	45%	45%
3.1.4	ländliche Bausubstanz	-	65%	45%	45%
4.1	touristische Infrastruktur	200.000 €	nur mit IKEK 65%	65%	keine Förderung
RiLi-Ziffer	Maßnahme (Antragsteller Private)	Höchstfördersumme je Vorhaben (Bagatellgrenze: 5.000 €)	Fördersätze auf Grundlage eines IKEK/ DIEK	Fördersätze nur auf Grundlage von Leader	Fördersätze ohne Konzept
3.1.4	ländliche Bausubstanz	30.000 €	35%	keine Förderung	
3.1.5	Umnutzung (nur Landwirte) alt	100.000 €		35%	
4.1	touristische Infrastruktur	200.000 €	nur mit IKEK u. LEADER 35%		keine Förderung

## 2. Ablauf, Termine, Bürgerbeteiligung im DIEK



## 2. Ablauf, Termine, Bürgerbeteiligung im DIEK



### **Bürger-Zukunftswerkstatt DIEK Weeze-Wemb 31.08.2016, Bürgersaal**

- **68 Teilnehmende**
- **Themenplätze für Diskussionen**
- **Sammlung von Ideen,  
Vorschlägen, Anregungen**

### **Bündelung von 4 Themenbereichen**

- „Dorfleben / Dorfgemeinschaft / Versorgung
- „Wohnen, Gebäudenutzung, Dorfbild“
- „Verkehrsführung, Mobilität, Energie“
- „Freizeitangebote, Tourismus, Naturschutz“

[www.wemb.de](http://www.wemb.de)



## 2. Ablauf, Termine, Bürgerbeteiligung im DIEK

### Bürger-Zukunftswerkstatt DIEK Weeze-Wemb 31.08.2016



## 2. Ablauf, Termine, Bürgerbeteiligung im DIEK

**Einladung** zur  
**Bürgerworkshopreihe**  
**Dorfentwicklung in Wemb**

Wemb hat Zukunft  
www.wemb.de

Mittwoch, 26.10.2016, 19:30 Uhr Platzhaus (Sportplatz)  
Dorfentwicklungsprojekte aus der Sicht der „Jugend“ (15-30 Jahre)

Donnerstag, 27.10.2016, 19:30 Uhr Pfarrheim  
Dorfentwicklungsprojekte aus der Sicht von „Familie“ (>30-55 Jahre)

Freitag, 28.10.2016, 18:00 Uhr Pfarrheim  
Dorfentwicklungsprojekte aus der Sicht von „Senioren“ (>55 Jahre)

### **Aufbauend: Bürger-Workshops DIEK Weeze- Wemb nach Altersgruppen Platzhaus, Pfarrheim**

„Jugend“ (15-30 J.)	26.10.2016
„Familien“ (>30-55 J.)	27.10.2016
„Senioren“ (55+ J.)	28.10.2016

- **zus. 48 Teilnehmende**
- **Bildung Themenschwerpunkte**
- **Priorisierung und Diskussion möglicher Maßnahmen**

## 2. Ablauf, Termine, Bürgerbeteiligung im DIEK

### Bürger-Zukunftswerkstätten DIEK Weeze-Wemb Oktober 2016

#### Übersicht Themenfelder und Themenschwerpunkte

<b>Versorgt.Wohnen.</b>
Versorgung wohnortnah im Ort Alters- und bedarfsgerechtes Wohnen Mobilität nach Bedarf
<b>Aktiviert.Treffen.</b>
Treffpunkte für junge Leute Gemeinschaftseinrichtungen für alle Gruppen Weitere Begegnungsorte
<b>Einladend.Gestalten.</b>
Touristische Anlaufstellen und Informationen Naherholung auf zwei Rädern Dorfbild und Dorfgrün
<b>Gesichert.Fahren+Laufen.</b>
Aufwertung Ortsdurchfahrt Wemb Parkregelungen im Ort
<b>Organisiert.Entwickeln.</b>
Organisationsplattform Dorfgemeinschaft Integration - Generationen und Neubürger

## 2. Ablauf, Termine, Bürgerbeteiligung im DIEK

### Bürger-Zukunftswerkstätten DIEK Weeze-Wemb Oktober 2016



## Versorgt.Wohnen.

Handlungsfeld	Mögliche Maßnahmen (prioritär bewertet)
<b>Versorgung wohnortnah im Ort</b>	<p><b>Bargeldabhebung im Dorfladen</b></p> <p><b>Neubau Feuerwehrgerätehaus Wemb</b></p> <p><b>Neue Baugrundstücke (Innenverdichtung)</b> - zwischen Straße „Auf der Schanz“, „Alte Jülicher Straße“ - Erschließung sonst. Lücken, z.B. „An der Beek“, „Piesackerweg“</p>
<b>Alters- und bedarfsgerechtes Wohnen im Bestand</b>	<p><b>Umbau und Ausbau vorhandener Gebäudesubstanz im Ortskern zur Schaffung altersgerechter Wohnangebote für Jüngere und Ältere</b> (Beispielprojekt initiiert durch Gemeinde)</p> <p><b>Machbarkeitsprüfung für die Errichtung von Seniorenwohnungen</b></p>
<b>Mobilität nach Bedarf</b>	<p>als weitere mögliche Maßnahme: Testlauf „Bürger-Mitfahrbank“</p>

## Versorgt.Wohnen. - ausgewählte Maßnahmenvorschläge -



**Ausweisung neuer Baugrundstücke**  
(u.a. mögliche Innenverdichtung zwischen den Straßen Auf der Schanz, Alte Jülicher Straße, Kullweg, Schulstraße)

## Versorgt.Wohnen. - *ausgewählte Maßnahmenvorschläge* -



**Machbarkeitsprüfung für die Errichtung von  
Seniorenwohnungen  
(Option: Innenbereichsfläche mit bestehender Scheune  
neben dem Christophorushaus)**

### 3. Maßnahmenempfehlungen DIEK

#### Aktiviert.Treffen.

<b>Handlungsfeld</b>	<b>Mögliche Maßnahmen (prioritär bewertet)</b>
<b>Treffpunkte für junge Leute</b>	<b>Ausbau eines Raumes im Dorf als Jugendtreffpunkt in Verbindung mit weiteren Freizeitangeboten (Ausstattung) und Sicherstellung der Öffnungszeiten (Zusammenarbeit mit der Einrichtung „Wellenbrecher“ der Gemeinde Weeze)</b>
<b>Gemeinschaftseinrichtungen für alle Bevölkerungsgruppen</b>	<b>Modernisierung des Christophorus-Hauses zur Verbesserung der funktionalen Nutzung durch die vorhandenen Nutzergruppen, einschl. der Aufwertung von Außenflächen am Gebäude</b>
<b>Weitere Begegnungsorte</b>	<b>Umbau und Folgenutzung des ehem. Restaurants „Mediterran“ als (Ess)kneipe</b>



### 3. Maßnahmenempfehlungen DIEK

## Aktiviert.Treffen. - *ausgewählte Maßnahmenvorschläge* -



**Ausbau eines Raumes im Dorf als Jugendtreffpunkt, Optionen:**

- **Platzhaus am Sportplatz (kurzfristig)**
- **Christophorushaus (mittelfristig)**
- **Pfarrheim (mittelfristig i.V.m. Erfüllung weiterer Bauvorschriften)**

### 3. Maßnahmenempfehlungen DIEK

**Aktiviert.Treffen.**  
**- ausgewählte Maßnahmenvorschläge -**



**Modernisierung des Christophorus-Hauses für die Vereine und  
Bürgergruppen, einschl. Gestaltung des Vorplatzes**

### 3. Maßnahmenempfehlungen DIEK

## Aktiviert.Treffen. - *ausgewählte* Maßnahmenvorschläge -



Folgenutzung des ehem. Restaurants „Mediterran“, Optionen:

- **Gastronomie - (Ess)kneipe**
- **Hotelbetrieb**

## Einladend.Gestalten.

Handlungsfeld	Mögliche Maßnahmen (prioritär bewertet)
<b>Anlaufstellen und Informationen für Gäste</b>	<b>Restaurant „Mediterran“ als Hotel</b> als weitere mögliche Maßnahme: Ausbau des Dorfladens mit Cafe- / Imbissraum
<b>Naherholung auf zwei Rädern</b>	<b>Ausstattung des geplanten Fahrradweges in der rekultivierten Kiesgrube mit Aus- sichtsplätzen</b>
<b>Dorfbild, Bausubstanz, Grünstrukturen</b>	<b>Neugestaltung folgender Bereiche als einheitlicher Platz:</b> <ul style="list-style-type: none"><li>• Park am Ehrenmal</li><li>• Friedhofsbereich einschl. Mauer zur Straße „Auf der Schanz“ und der Kirchvorplatz</li><li>• Straßenbereich/ Kreuzungsbereich „Auf der Schanz/Schulstraße/ Kärburs Ströche“</li></ul>

### 3. Maßnahmenempfehlungen DIEK

## Einladend.Gestalten. - ausgewählte Maßnahmenvorschläge -



### Zusammenhängende Neugestaltung im Ortskernbereich, Optionen:

- Park am Ehrenmal
- Friedhofsbereich einschl. Mauer zur Straße „Auf der Schanz“ und der Kirchvorplatz
- Straßen-/ Kreuzungsbereich „Auf der Schanz/Schulstraße/ Kärburs Ströche“

## Gesichert.Fahren+Laufen.

Handlungsfeld	Mögliche Maßnahmen (prioritär bewertet)
<b>Ortsdurchfahrt Wemb</b>	<p><b>Gesamtkonzept und Maßnahmenumsetzung zur verbesserten Verkehrssicherheit und Ortsgestaltung</b></p> <ul style="list-style-type: none"> <li>• entlang der Ortsdurchfahrt innerorts</li> <li>• außerhalb des Ortskerns im Bereich Kreisverkehr und Einmündung zum Flughafen</li> </ul>
<b>Park- bzw. Parkplatzregelungen im Ort</b>	<p><b>Prüfung und ggf. Veranlassung durch die Gemeinde von geeigneten, weitergehenden Park(ge-)verbotsregelungen an Abschnitten der Ortsdurchfahrt „Auf der Schanz“</b></p>
<b>Fußgängerfreundliche Wege und Flächen</b>	<p>als weitere mögliche Maßnahme: Verbesserung von öffentlichen Gehwegen und Flächen mit dem Ziel einer barrierearmen /-freien Nutzung für Fußgänger und Radfahrer</p>

### 3. Maßnahmenempfehlungen DIEK

## Gesichert.Fahren+Laufen. - *ausgewählte Maßnahmenvorschläge* -



**Gesamtkonzept und  
Maßnahmenumsetzung....**

**...zur verbesserten Verkehrs-  
sicherheit und Gestaltung  
der Ortsdurchfahrt**

### 3. Maßnahmenempfehlungen DIEK

## Gesichert.Fahren+Laufen. - ausgewählte Maßnahmenvorschläge -

### Platzgestaltung Ortsmitte Wemb

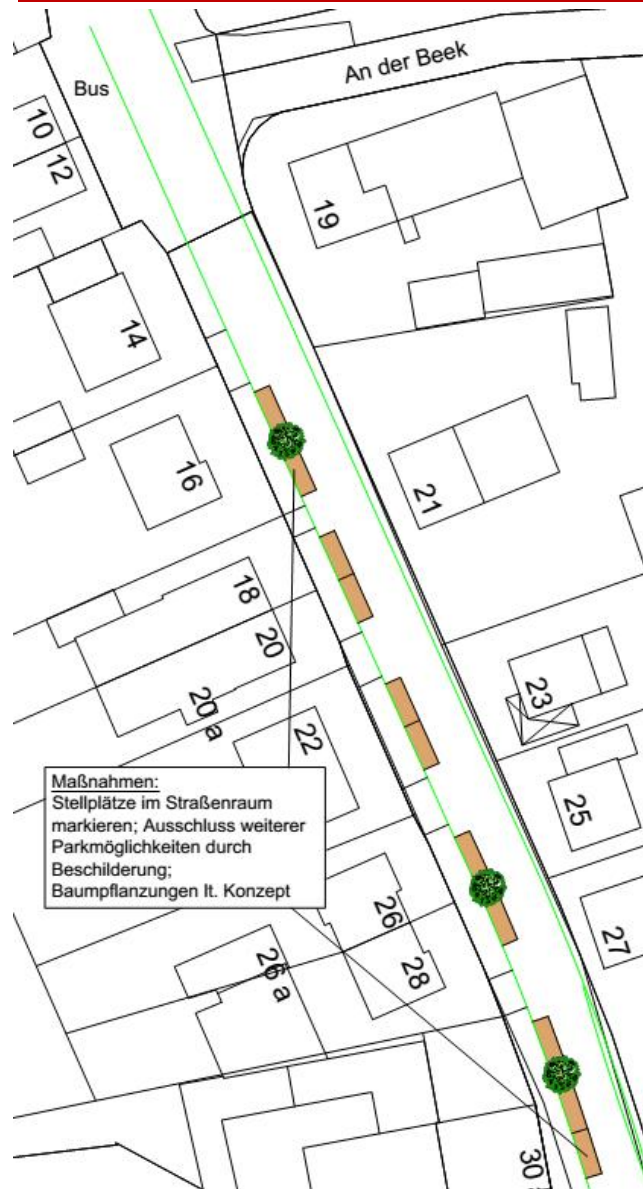


Quelle: Büro Seeling-Kappert, Weeze-Wemb, Entwurf Stand Jan. 2017



### 3. Maßnahmenempfehlungen DIEK

#### Gesichert.Fahren+Laufen. - ausgewählte Maßnahmenvorschläge -



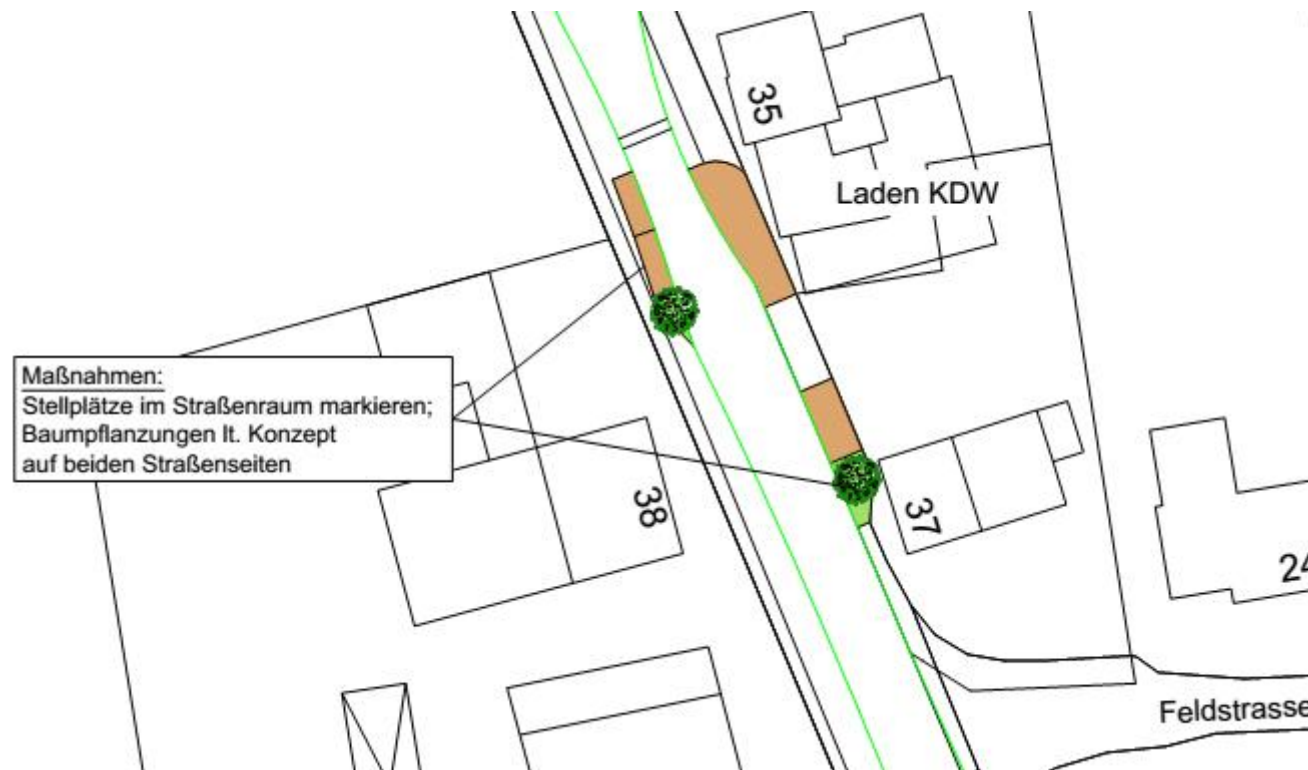
#### Parkraumgestaltung „Auf der Schanz“, nördlicher Abschnitt OD

Quelle: Büro Seeling-Kappert, Weeze-Wemb, Entwurf Stand Jan. 2017

### 3. Maßnahmenempfehlungen DIEK

#### Gesichert.Fahren+Laufen. - ausgewählte Maßnahmenvorschläge -

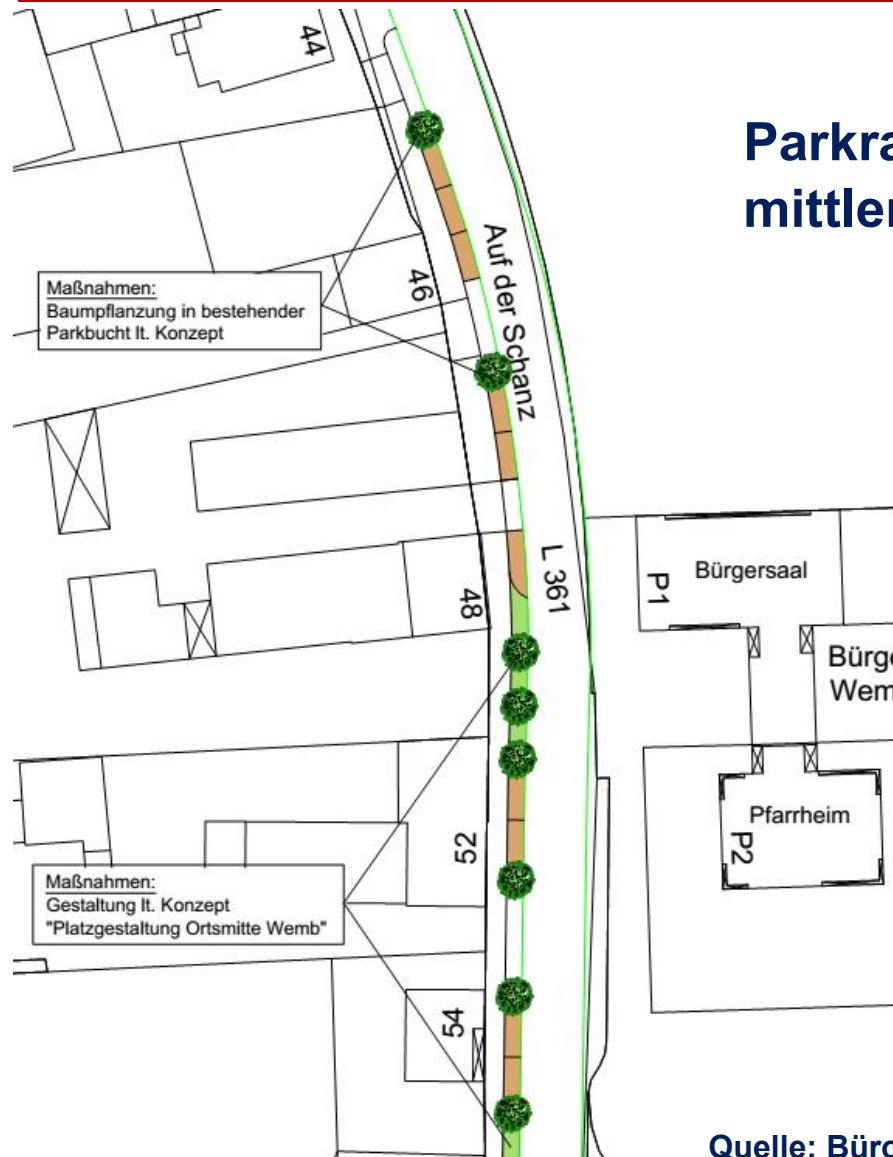
#### Parkraumgestaltung „Auf der Schanz“, nördlicher Abschnitt OD



Quelle: Büro Seeling-Kappert, Weeze-Wemb, Entwurf Stand Jan. 2017

### 3. Maßnahmenempfehlungen DIEK

#### Gesichert.Fahren+Laufen. - ausgewählte Maßnahmenvorschläge -

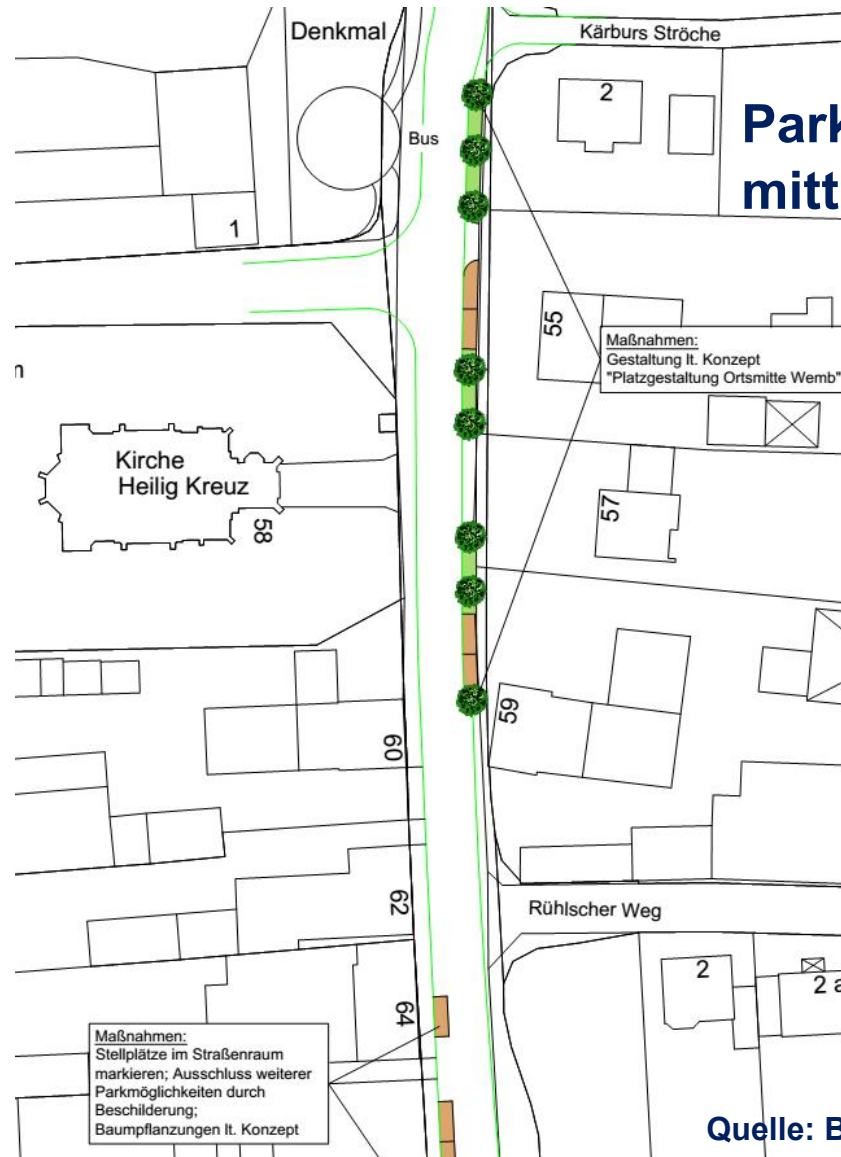


#### Parkraumgestaltung „Auf der Schanz“, mittlerer Abschnitt OD

Quelle: Büro Seeling-Kappert, Weeze-Wemb, Entwurf Stand Jan. 2017

### 3. Maßnahmenempfehlungen DIEK

## Gesichert.Fahren+Laufen. - ausgewählte Maßnahmenvorschläge -



Quelle: Büro Seeling-Kappert, Weeze-Wemb, Entwurf Stand Jan. 2017

### 3. Maßnahmenempfehlungen DIEK

## Gesichert.Fahren+Laufen. - ausgewählte Maßnahmenvorschläge -

### Parkraumgestaltung „Auf der Schanz“, südlicher Abschnitt OD



Quelle: Büro Seeling-Kappert, Weeze-Wemb, Entwurf Stand Jan. 2017

### 3. Maßnahmenempfehlungen DIEK

#### Gesichert.Fahren+Laufen. - *ausgewählte Maßnahmenvorschläge* -

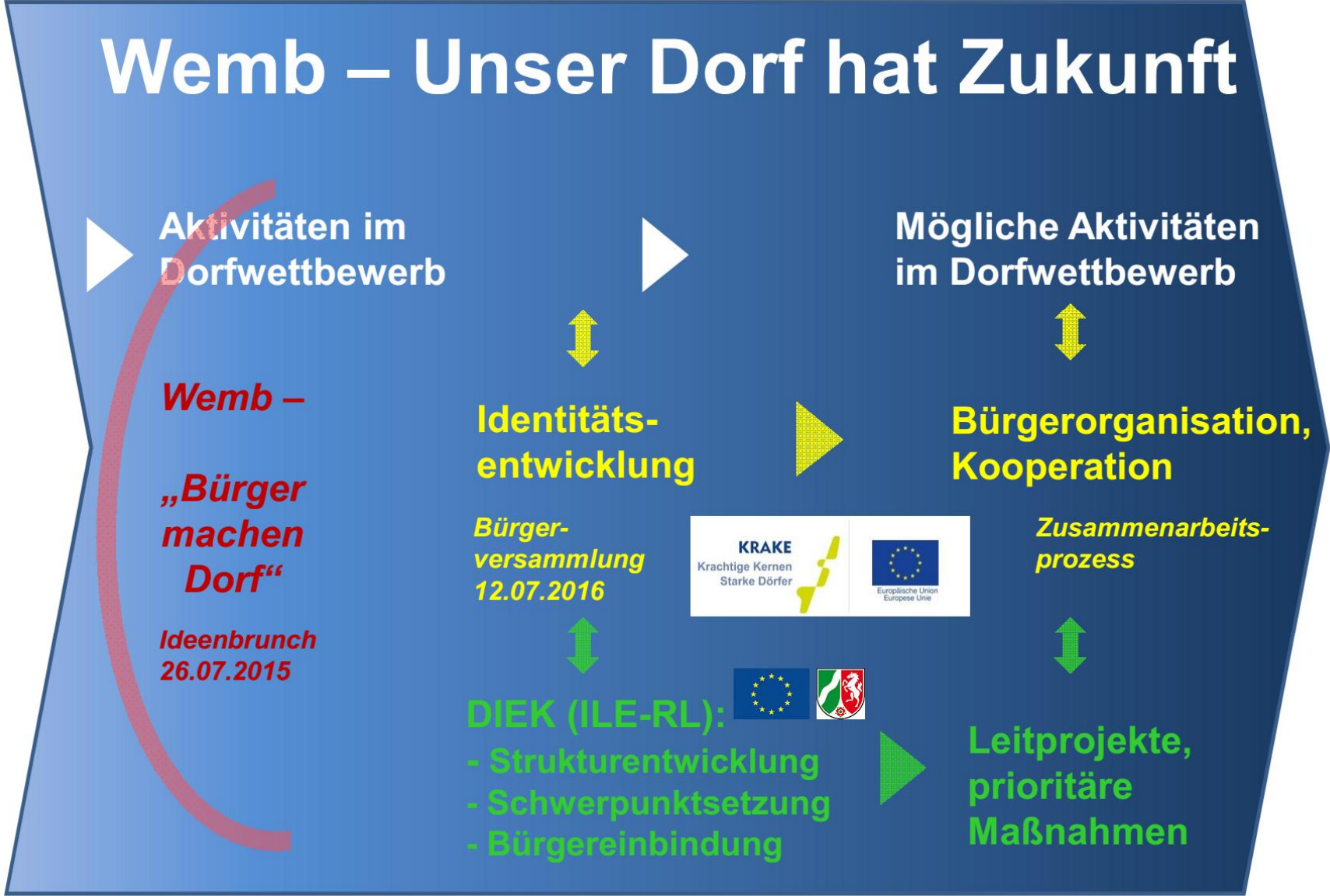
#### Parkraumgestaltung „Auf der Schanz“, südlicher Abschnitt OD



Quelle: Büro Seeling-Kappert, Weeze-Wemb, Entwurf Stand Jan. 2017

## Organisiert.Entwickeln.

<b>Handlungsfeld</b>	<b>Mögliche Maßnahmen (prioritär bewertet)</b>
<b>Organisation von Aktivitäten</b>	<b>Pinnwand „Schwarzes Brett“ am KDW aussen, Umsetzung und Betreuung durch die Dorfgemeinschaft</b> als weitere mögliche Maßnahme: „Dorf hat Zukunft“- Ideenschmiede der Wember Bürgerschaft
<b>Soziale Integration</b>	<b>Familienstag in Wemb als Weiterführung des Nachbarschaftsfestes „Bunte Tafel“ und mit weiteren Attraktionen</b> als weitere mögliche Maßnahme: Neubürgerinformation mit aufsuchender Ansprache und Begrüßungspaket



**vor 2016**

**2016**

**ab 2017**



### Das INTERREG – Projekt (2016-2019) „Krachtige Kernen / Starke Dörfer“ (KRAKE)

**KRAKE**  
Krachtige Kernen  
Starke Dörfer



Europäische Union  
Europese Unie

**Birgit Mosler**  
Projektkoordination HSRW  
"KRAKE/Starke Dörfer"

**Hochschule Rhein-Waal**  
Fakultät Kommunikation und Umwelt  
Friedrich-Heinrich-Allee 25  
47475 Kamp-Lintfort



# Dorffinnenentwicklungskonzept Gemeinde Weeze Ortsteil Wemb

Öffentliche Ergebnisvorstellung  
für Bürgerinnen und Bürger

09.03.2017

im Bürgerhaus Wemb

**Vielen Dank für Ihre Aufmerksamkeit**

