

Klinkerfassade

Grundmauerschutz lt.LV im Bereich von Belägen mit Pflasterfugenband

Läufer Klinker lt. LV auf Betonrückenstütze

Schnittkante

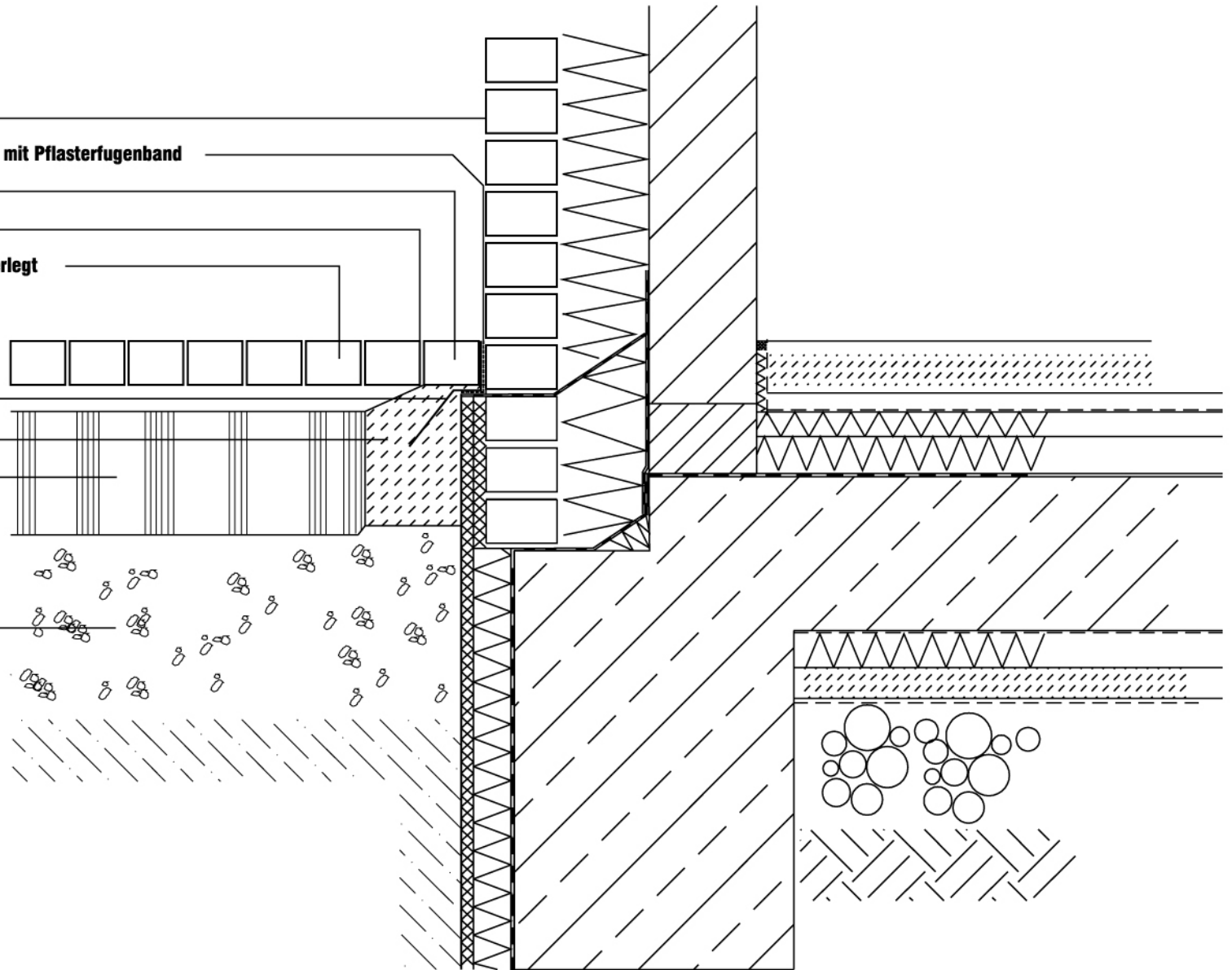
Klinker lt. LV 240 x 118 x 71 in weiten Bögen verlegt

Stahlkante als Ergänzung zum Läufer

Beton C 12/25

Tragschicht lt.LV

Frostschutzkies



**parade architekten gmbh**

Saarwerdenstrasse 8 40547 Düsseldorf  
Tel.: 0211/95 4 96 -0 Fax. 0211/95496-11  
email: parade-architekten@online.de

Bearb.: Dipl.-Ing. Rudolf Herm - Rinke  
Landschafts- und Gartenarchitekt BDLA

**BAUHERR: Gemeinde Weeze**  
47652 Weeze, Cyriakusplatz 13-14

**PROJEKT: Bürgerhaus Weeze**  
Außenanlagen mit Park

BEARB.: RHR DATUM: 11.8.2016 PLANNR.: 16.03.111

**Anschlußdetail**  
Schnitt Anschluß an Klinkerfassade

INDEX: M: 1 : 10 UNTERSCHRIFT: